

Kit

MÍDIA EXTERIOR



GRUPOEP



tudoep
.com

acidade
on

g1
EPTV

ge
EPTV

CBN
Ribeirão Preto
Campinas

EP
FM

JP
FM
Ribeirão Preto | 92.1

ep
painéis



Multicanalidade...



TV

+DE 12 MILHÕES
de
telespectadores.



DIGITAL

LÍDER em
CREDIBILIDADE e
VARIEDADE.



RÁDIOS

DIVERSIDADE
regional,
JORNALISMO de
excelência e
programação
ÚNICA.



OOH

EXPOSIÇÃO da
marca em **PONTOS**
ESTRATÉGICOS.



EVENTOS

Atuação em
DIVERSOS
SEGMENTOS
do mercado
de **EVENTOS.**



...a trilha para o sucesso



Estamos sempre ligados às soluções do mercado publicitário e oferecemos uma nova opção de visibilidade para a sua marca na cidade de Campinas e na região de Ribeirão Preto: **a Mídia Exterior.**

Front Light

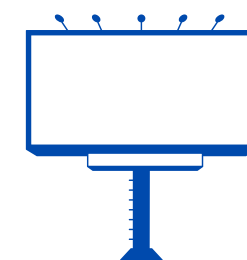
Conheça as **Vantagens de Investir** nesse meio

São painéis de estruturas metálicas com iluminação, que proporcionam a exposição da sua marca em pontos altos e estratégicos da cidade.



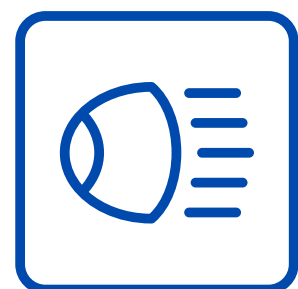
PODER DE IMPACTO

Grandes formatos em pontos altos



EXPOSIÇÃO 24X7

Mais impacto e lembrança da marca



IILUMINAÇÃO FRONT LIGHT

Garante visibilidade também no período noturno



ALTA RESOLUÇÃO

A aplicação da mídia é feita em lona fotográfica com alta resolução



EXCELENTE CUSTO-BENEFÍCIO

Segundo dados da revista Forbes, o retorno para cada dólar investido em mídia Out of Home gira em torno de US\$ 5,97 em receita.



AMPLO ALCANCE

Várias pessoas impactadas pelas mensagens



ENGAJAMENTO

Consumidor mais alerta quando está em movimento

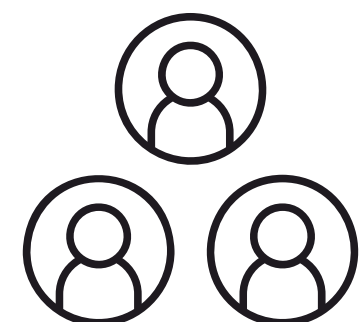


Onde Estamos?

Campinas

- 1.222.745 **habitantes**
- É a **1º cidade** do país a se tornar **metrópole sem ser uma capital**
- 3º maior **centro industrial do Brasil**
- Uma das **10 cidades brasileiras** que mais geram empregos

Exposição OOH
Classe social



AB	C	DE
93%	85%	71%



QUASE 1,3mi de carros
trafegam nas vias da
Região

Um dos meios com maior exposição
na área de cobertura da **EPTV** Campinas

A força da nossa Região

Campinas

LOCALIZAÇÃO



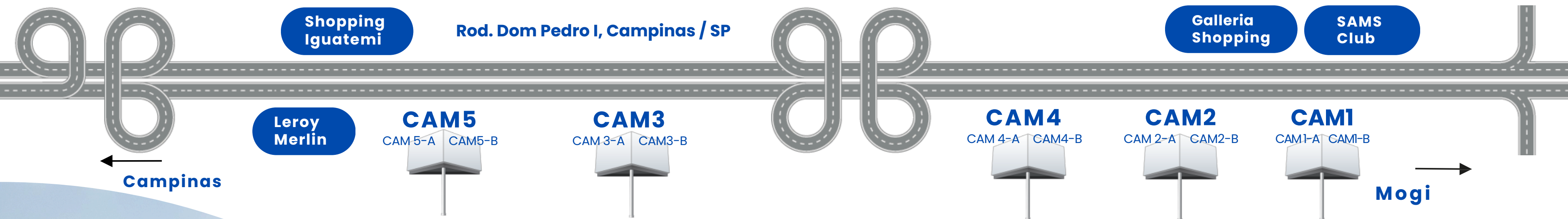
Rod. Dom Pedro I, Campinas / SP



MUNICÍPIOS E DESTINOS

Campinas
Jaguariúna
Pedreira
Holambra
Galleria Shopping
Shopping Dom Pedro
Shopping Iguatemi
Unicamp
PUC
Ceasa
Alphaville

 **assista** algumas
imagens aéreas



ORIENTAÇÃO DAS FACES

Faces A

Visualização no sentido
Campinas – Mogi

Faces B

visualização no sentido
Mogi - Campinas

Campinas

CAM 1	CAM1-A	CAM1-B	km 131+920m Norte
CAM 2	CAM2-A	CAM2-B	km 131+800 Norte
CAM 3	CAM3-A	CAM3-B	km 130+495m Norte
CAM 4	CAM4-A	CAM4-B	km 131+446m Norte
CAM 5	CAM5-A	CAM5-B	km 130+131m Norte
CAM 6			
CAM 7			

Localização das Faces

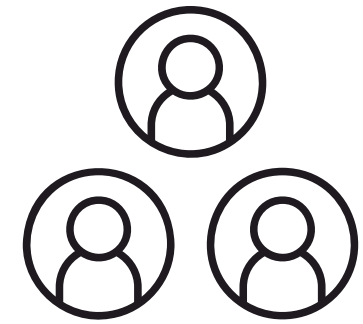
Onde Estamos?

Ribeirão Preto

- 725.216 **habitantes**
- Uma cidade do interior, com **números de metrópole**.
- Cidade **referência** em educação e saúde
- Sede da **maior feira de agronegócio** da América Latina, a Agrishow.



**Exposição OOH
Classe social**



AB	C	DE
53%	44%	3%

85%

Da população de Ribeirão

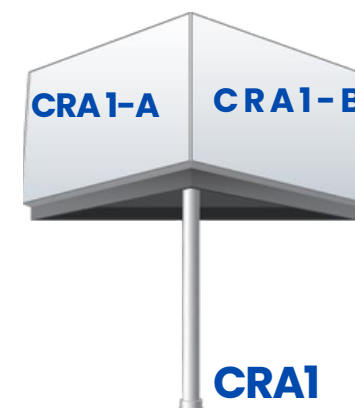
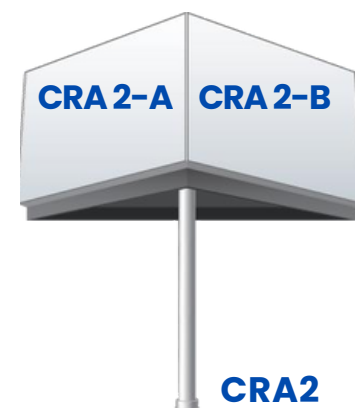
Preto observam anúncios de mídia exterior.

Um dos meios com grande exposição
na área de cobertura da **EPTV Ribeirão Preto**.

A força da nossa Região

Ribeirão Preto

←
Campinas



→
Ribeirão Preto

ORIENTAÇÃO DAS FACES

Faces A

Visualização no sentido
Ribeirão - Campinas

Faces B

visualização no sentido
Campinas - Ribeirão

Ribeirão Preto

CRA1	CRA1-A	CRA1-B	km 289+085m Sul
CRA2	CRA2-A	CRA2-B	km 289+194m Sul

**Localização
das Faces**

PROPOSTA COMERCIAL



Local: Campinas (Rod. dom Pedro I), Cravinhos (Rod. Anhanguera).

Formato: Frontlight 15 x 5

Altura: 10m

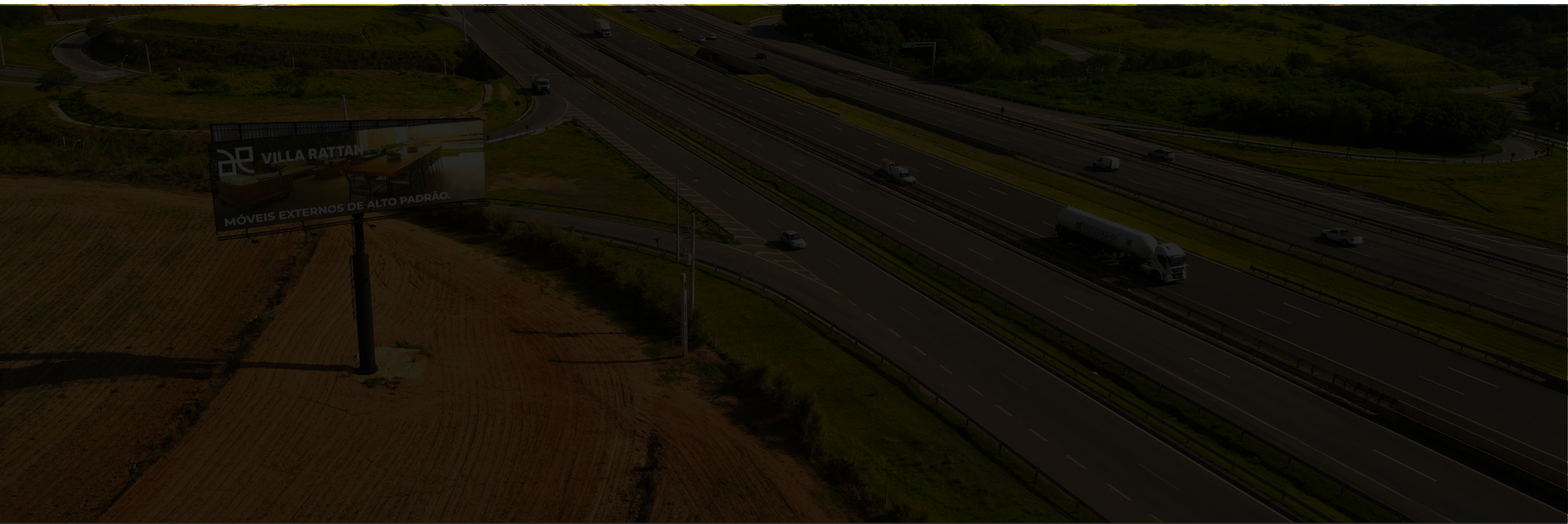
Faces por Painel: 2 com iluminação frontal externa

Período: mínimo 3 meses (sendo o último mês completo)

IMPORTANTE!

- Prioridade de renovação: apenas para contratos com vigência igual ou superior á 6 meses.
- O pagamento da produção e instalação é de responsabilidade do anunciante.
- Arquivo para produção: 300 DPI com 10% do tamanho final.
- A produção e a instalação dos materiais são realizadas por empresa terceirizada, e contato feito direto pelo anunciante.

Como criar um layout eficaz para mídia exterior



IMPORTANTE!

- A mídia exterior promove um **alcance massivo e impacto poderoso.**
- Este meio **alcança o público em movimento**, capturando sua atenção quando estão fora de casa, no trajeto para o trabalho ou durante viagens e passeios. **Transmita sua mensagem de forma rápida e impactante!**
- Descubra a seguir **como criar um layout eficaz e maximizar o sucesso** de sua campanha neste meio dinâmico.

Simplicidade

A mensagem deve ser clara e concisa. Use poucas palavras e uma tipografia legível para garantir que as pessoas possam entender rapidamente a sua mensagem ao passarem pelo anúncio.



Impacto visual

Faça uso de cores vibrantes e contrastantes para chamar a atenção. Certifique-se de que o design seja visualmente atraente e que se destaque no ambiente em que será exibido.



Foco na marca

Destaque a sua marca de forma clara e proeminente. Isso pode ser feito através do uso do logotipo da empresa, cores corporativas ou elementos visuais distintivos. Certifique-se de que a identidade da marca seja facilmente reconhecível.



Menos é mais



Evite sobrecarregar o layout com muitas informações. Escolha cuidadosamente os elementos visuais e as mensagens que você deseja transmitir, priorizando o que é mais importante. Lembre-se de que o tempo de exposição do público-alvo a um anúncio OOH geralmente é curto.

Imagens impactantes

Utilize imagens, ilustrações ou gráficos que sejam visualmente atraentes e relevantes para a mensagem que você deseja transmitir. Certifique-se de que eles sejam de alta qualidade e estejam em conformidade com a identidade da marca.



Localização e contexto

Leve em consideração o ambiente em que o anúncio será exibido. Isso ajudará você a adaptar o design para se adequar ao local e aproveitar elementos do entorno.

Por exemplo, se o anúncio estiver em uma estação de metrô, você pode incorporar elementos relacionados ao transporte público em seu design.



Teste e interação

Antes de lançar uma campanha em larga escala, faça testes com um público de amostra.

Observe suas reações e peça feedback para ajustar o layout, se necessário.





Essas são apenas diretrizes gerais, ao criar um layout eficaz para mídia exterior, é importante considerar o público-alvo, os objetivos da campanha e a identidade da marca para desenvolver um design que seja impactante e memorável!

Para mais possibilidades

**Consulte seu
atendimento comercial.**