



**ep  
painéis**

**Campinas – Cosmópolis  
Ribeirão – Cravinhos  
Varginha**

# Multicanalidade...

a estratégia por trás do sucesso.



## TV

+DE 12 MILHÕES  
de  
telespectadores.



## DIGITAL

LÍDER em  
CREDIBILIDADE e  
VARIEDADE.



## RÁDIOS

DIVERSIDADE  
regional,  
JORNALISMO de  
excelência e  
programação  
ÚNICA.



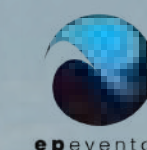
## OOH

EXPOSIÇÃO da  
marca em PONTOS  
ESTRATÉGICOS.



## SOCIAL

Atuação em  
DIVERSOS  
SEGMENTOS do  
mercado  
de EVENTOS e  
INFLUÊNCIA.



**MÍDIA KIT**

**Quem  
somos!**



# é no out OFF home ●

Que sua marca fica ON em meio a jornada diária do seu consumidor fora de casa, sem precisar pedir permissão para ser visto.

Que seu negócio se faz presente, transformando o cenário urbano em uma tela de comunicação.

**Que você atinge milhões de pessoas em deslocamento diariamente, sendo uma mídia de massa poderosa, ideal para construir awareness e validação de marca.**

**MÍDIA KIT**

Estamos **sempre ligados** às soluções do mercado publicitário e oferecemos uma nova opção de visibilidade para a sua marca na cidade de Campinas, na região de Ribeirão Preto e Varginha.

**PÚBLICO ALVO**

# é no OFF que a gente encontra o caminho.

Para a sua marca se conectar com o seu público. E para o nosso público se conectar com a gente!

# B2B

- Que buscam alto *alcance* e complementaridade para campanhas digitais.
- Que necessitam de alta frequência e *reconhecimento* rápido.

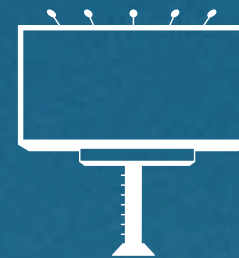


## MÍDIA KIT

é no OFF  
que o  
propósito  
aumenta.



**PODER DE IMPACTO**  
a entrega de grande  
impacto nas rodovias



**EXPOSIÇÃO 24X7**  
24 horas sete dias por  
semana



**ILUMINAÇÃO  
FRONT LIGHT**  
Garante visibilidade  
também no período  
noturno



**ALTA RESOLUÇÃO**  
A aplicação da mídia é  
feita em lona fotográfica  
com alta resolução



**EXCELENTE  
CUSTO-BENEFÍCIO**  
Segundo dados da revista  
Forbes, o retorno para  
cada dólar investido em  
mídia  
Out of Home gira em torno  
de  
US\$ 5,97 em receita.



**AMPLO ALCANCE**  
Várias pessoas impactadas  
pelas mensagens



**ENGAJAMENTO**  
Consumidor mais alerta  
quando está em movimento

# acreditamos no OFF.

Entregamos a mensagem certa, no lugar certo, no momento da jornada do consumidor.

Acreditamos na força da presença física.

Sua marca não é apenas vista, ela se torna parte dominante e memorável do ambiente onde o público vive, trabalha e se diverte.



**MÍDIA KIT**

**Como  
agjimos.**

MÍDIA KIT

é no OFF  
que o  
destaque é  
nacional.



89%

da população brasileira  
é atingida por mídia Out  
of Home.

Fonte: Kantar Ibope Midia | Inside OOH 2023

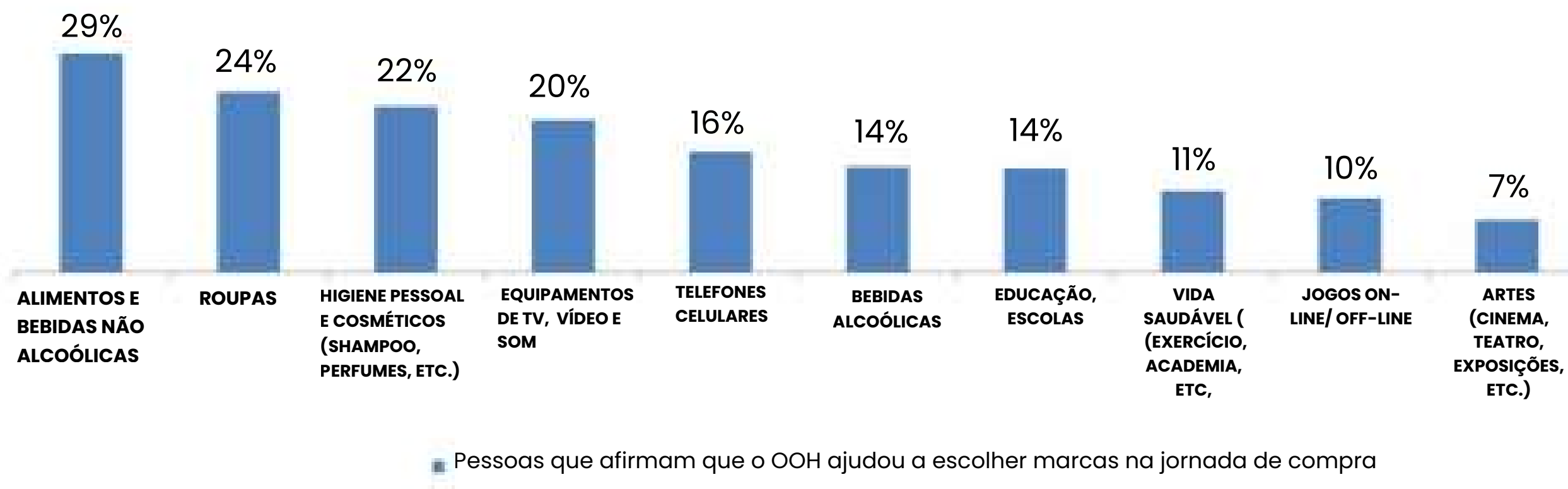
É o terceiro principal veículo de  
comunicação no Brasil, com 12%  
do total investido no mercado  
publicitário em 2025.

Fonte: Cenp-Meios - janeiro a setembro de 2025

## MÍDIA KIT

Do **consumo** diário às experiências **culturais**, o **OOH** exerce um papel relevante na jornada de compra, **influenciando decisões** em diversos setores econômicos.

### OOH como fonte de informação na jornada de compra % em cada setor econômico **RM de Campinas**



Fonte: Brasil TGI (Português)-TG BR 2025 R3 - RM Campinas - Pessoas-Copyright TGI LATINA 2025. Amostra: PUBLICIDADE EM GERAL: FONTES DE INFORM.-DECISÕES DE COMPRA: Anúncios em via pública

MÍDIA KIT



# é no OFF que a localização importa.

GEOGRAFICAMENTE ESTRATÉGICO

**Melhores Telas, Melhores Pontos.** Estamos localizados em rotas críticas onde a taxa de atenção e a audiência qualificada são inegavelmente mais altas que as do concorrente.



MÍDIA KIT

# é no OFF que o 360° é eficiente.

PONTO ÚNICO DE CONTATO

Por sermos um Grupo de mídia, oferecemos a solução completa com um único briefing e uma única negociação.

O OOH se torna um ativo de valor agregado, não apenas um custo isolado. Se estendendo a um plano de mídia completo!





ep.  
painéis

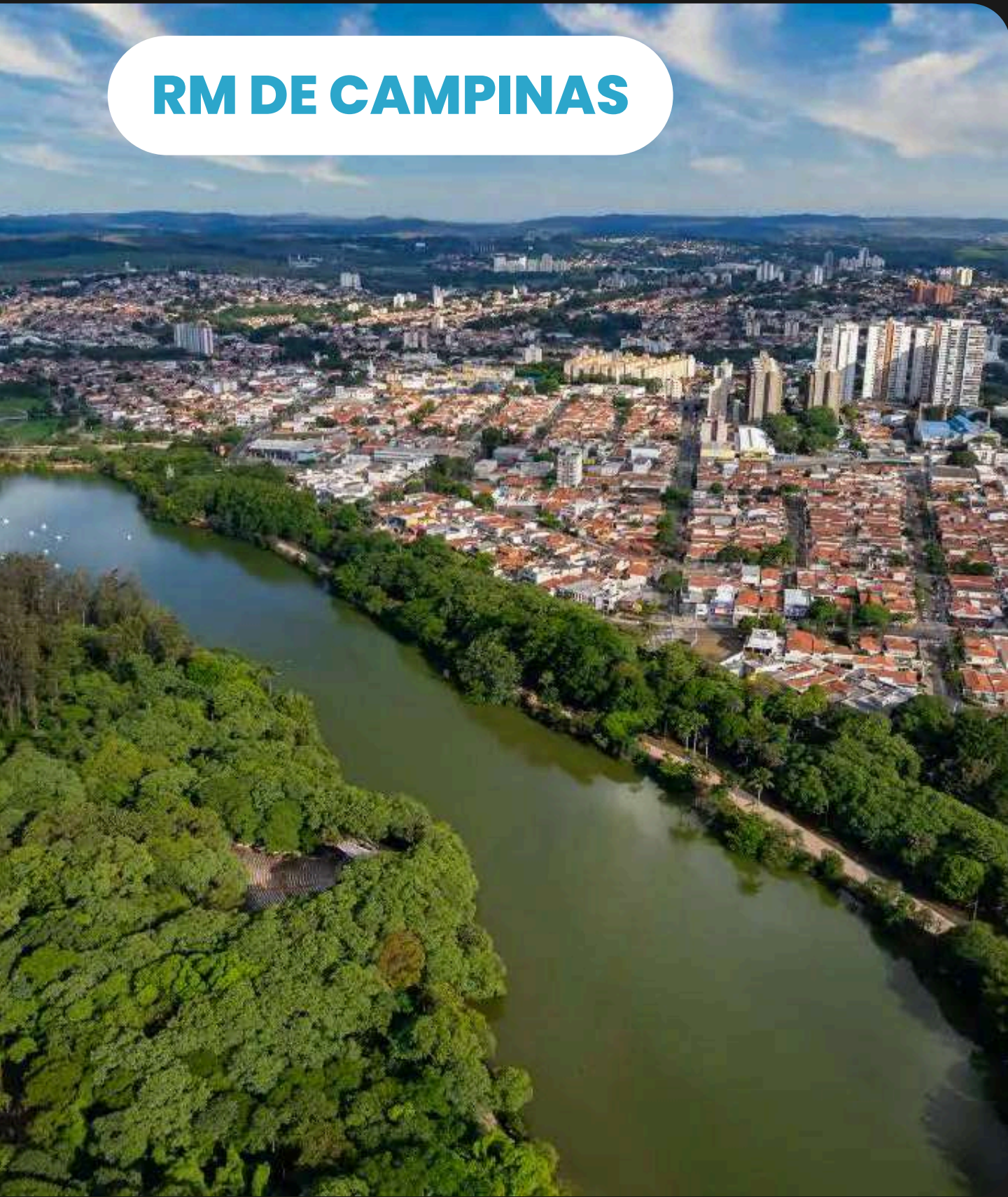
**ONDE ESTAMOS** ●

ONDE ESTAMOS

**CAMPINAS.**

vivemos em uma cidade que não para

## RM DE CAMPINAS



- Mais de **1 milhão de veículos** no município de Campinas. (**+3,2%** de crescimento em relação a 2024)
- A RM de Campinas **possui um dos maiores PIBs per capita** do país
- **Referência** em inovação, educação e infraestrutura.

Fonte: IPC Maps 2025

# A força da nossa região: RM de Campinas

# 88%

das pessoas  
observaram anúncios  
em mídia exterior.



Exposição OOH  
Classe social

**AB** 59,6%

**C** 44,7%

**DE** 5,6%

Fonte: TG BR 2024 R1 – RM Campinas (Pessoas) – Copyright TGI LATINA 2024  
Fonte: Brasil TGI (Português) – TG BR 2025 R3 – RM Campinas – Pessoas – Copyright TGI LATINA 2025. Amostra: CONSUMO TOTAL: CONSUMO TOTAL: Mídia Exterior/ out of home: U30d

# Localização



**Rod. Dom Pedro I,  
Campinas/ SP**



**200.672 veículos  
por dia**



**Visibilidade nos 2  
sentidos da rodovia**

Fonte: Fonte DER-SP. Rod. SP-65.

## MUNICÍPIOS E DESTINOS

CAMPINAS  
JAGUARIÚNA  
PEDREIRA  
HOLAMBRA  
GALLERIA SHOPPING  
SHOPPING DOM PEDRO  
SHOPPING IGUATEMI  
UNICAMP  
PUC  
CEASA  
ALPHAVILLE



**ASSISTA**

ALGUMAS IMAGENS

AÉREAS

# localização das faces

## Faces CI (Capital-Interior)

Visualização no sentido  
Campinas–Jacareí

## Faces IC (Interior-Capital)

Visualização no sentido  
Jacareí–Campinas

SIGLA	FACE		LOCALIZAÇÃO	COORDENADAS	
<b>CAM1</b>	CAM1 CI	CAM1 IC	km 130+150m Norte	22°52'37.45"S	47° 0'54.54"O
<b>CAM2</b>	CAM2 CI	CAM2 IC	km 130+500m Norte	22°52'26.55"S	47° 0'59.35"O
<b>CAM3</b>	CAM3 CI	CAM3 IC	km 131+450m Norte	22°51'57.82"S	47° 1'10.74"O
<b>CAM4</b>	CAM4 CI	CAM4 IC	km 130 + 700 Norte	22°52'20.70"S	47° 1'02.20"O
<b>CAM5</b>	CAM5 CI	CAM5 IC	km 131+450m Norte	22°51'57.82"S	47° 1'10.74"O
<b>CAM6</b>	CAM6 CI	CAM6 IC	km 131 + 600 Norte	22°51'53.20"S	47° 1'12.30"O
<b>CAM7</b>	CAM7 CI	CAM7 IC	km 131+700m Norte	22°51'49.80"S	47° 1'13.18"O



**CAM1**

km 130+150m Norte

[Visualize aqui](#)



**CAM2**

km 130+500m Norte

[Visualize aqui](#)



**CAM3**

km 131+450m Norte

[Visualize aqui](#)



**CAM4**

km 130 + 700 Norte

[Visualize aqui](#)



**CAM5**

km 131+450m Norte

[Visualize aqui](#)



**CAM6**

km 131 + 600 Norte

[Visualize aqui](#)



**CAM7**

km 131+700m Norte

[Visualize aqui](#)

# localização das faces

## Faces CI (Capital-Interior)

Visualização no sentido  
Campinas–Jacareí

## Faces IC (Interior-Capital)

Visualização no sentido  
Jacareí–Campinas

SIGLA	FACE		LOCALIZAÇÃO	COORDENADAS	
<b>CAM8</b>	CAM8 CI	CAM8 IC	km 131+800m Norte	22°51'46.80"S	47° 1'14.51"O
<b>CAM9</b>	CAM9 CI	CAM9 IC	km 131+900m Norte	22°52'26.55"S	47° 0'59.35"O
<b>CAM10</b>	CAM10 CI	CAM10 IC	km 132+365m Norte	22°51'29.63"S	47° 1'21.72"O
<b>CAM11</b>	CAM11 CI	CAM11 IC	km 132+365m Norte	47° 1'21.72"O	22°51'29.63"S
<b>CAM12</b>	CAM12 CI	CAM12 IC	km 130+400m Norte	22.875088	47.016087°
<b>CAM13</b>	CAM13 CI	CAM13 IC	km 130+900m Norte	22.870624°	47.017854°



**CAM8**

km 131+800m Norte

[Visualize aqui](#)



**CAM9**

km 131+900m Norte

[Visualize aqui](#)



**CAM10**

km 131+450m Norte

[Visualize aqui](#)



**CAM11**

km 130 + 700 Norte

[Visualize aqui](#)



**CAM12**

km 131+450m Norte

[Visualize aqui](#)



**CAM13**

km 131 + 600 Norte

[Visualize aqui](#)

**FACE IC [INTERIOR – CAPITAL]**  
Visualização no sentido Galleria -> Leroy

**FACE CI [CAPITAL – INTERIOR]**  
Visualização no sentido Leroy -> Spani

**CI (Capital - Interior)**

**IC (Interior – Capital)**

- SPANI
- CAM 11
- CAM 10
- TAUSTE
- CAM 09
- CAM 08
- CAM 07
- CAM 06
- CAM 05
- CAM 13
- CAM 04
- CAM 03
- CAM 02
- CAM 12
- CAM 01
- LEROY MERLIN

SAMS CLUB  
SHOPPING GALLERIA

## ESPECIFICAÇÃO

**Local:** Campinas/SP, Rodovia Dom Pedro I, do km 131 a km 132

**Formato:** Frontlight 14,9 x 4,9 (formato acabado)

**Altura:** 10m

**Faces por Painel:** 2 com iluminação frontal externa

**Prioridade de renovação:** 3 meses

### IMPORTANTE

- O contrato é renovado automaticamente, salvo manifestação contrária do CLIENTE, com 30 (trinta) dias de antecedência ao término
- O pagamento da produção e instalação é de responsabilidade do )anunciante. Arquivo para produção: 300 DPI com 10% do tamanho final. A produção e a instalação dos materiais são realizadas por empresa terceirizada, e contato feito direto pelo anunciante.

ONDE ESTAMOS

**COSMÓPOLIS.**

vivemos em uma cidade que não para

## COSMÓPOLIS



**Cosmópolis** se sobressai no **setor químico**, influenciada pela proximidade com Paulínia, além de ter uma **economia agrícola** relevante, especialmente na produção de cana-de-açúcar.

# A força da nossa região: Cosmópolis

- **Mais de 46 mil veículos no município de Cosmópolis.** (+4,1% de crescimento em relação a 2024)
- **137 km da capital, integra a Região Metropolitana de Campinas,** uma das áreas mais desenvolvidas do Brasil.
- Fácil acesso a portos, aeroportos, ferrovias e polos tecnológicos.

Fonte: IPC Maps 2025

# Localização



**Rod. Professor  
Zeferino Vaz,  
Cosmópolis / SP**

## MUNICÍPIOS E DESTINOS

PAULÍNIA  
AMERICANA  
LIMEIRA  
ARTUR NOGUEIRA  
HOLAMBRA  
SANTO ANTÔNIO DA POSSE  
JAGUARIÚNA

# localização das faces

## Observações das faces

### Faces C

Visualização no sentido Artur Nogueira-Paulínia

SIGLA	FACE	LOCALIZAÇÃO	COORDENADAS
<b>COS1</b>	COS1 CAM1 IC	km 142+875 Sul	22°39'2.55"S 47°12'11.70"O

**COSI** km 142+875 Sul

[Visualize aqui](#)



## Faces

Visualização no sentido Artur Nogueira-Paulínia

COSI

ROD. PROFESSOR ZEFERINO VAZ

## ESPECIFICAÇÃO

**Local:** Cosmópolis/SP, Rod. Professor Zeferino Vaz, km 142.

**Formato:** Frontlight 12x4 (formato aabado

**Faces por Painel:** 1 com 5 refletores solar inferiores

**Prioridade de renovação:** 3 meses

### IMPORTANTE

- O contrato é renovado automaticamente, salvo manifestação contrária do CLIENTE, com 30 (trinta) dias de antecedência ao término
- O pagamento da produção e instalação é de responsabilidade do anunciante. Arquivo para produção: 300 DPI com 10% do tamanho final. A produção e a instalação dos materiais são realizadas por empresa terceirizada, e contato feito direto pelo anunciante.

ONDE ESTAMOS

**RIBEIRÃO PRETO.**

vivemos em uma cidade que não para

## RIBEIRÃO PRETO



- Mais de **607 mil** veículos no município de Ribeirão Preto. (**+3,1%** de crescimento em relação a 2024)
- Uma cidade do interior, com números de metrópole.
- Cidade **referência** em educação e saúde.
- **Sede da maior feira de agronegócio** da América Latina, a Agrishow.

Fonte: IPC Maps 2025

# A força da nossa região: Ribeirão Preto

# 48%

das pessoas  
observaram anúncios  
em mídia exterior.



Exposição OOH  
Classe social

**AB** 46,6%

**C** 42,7%

**DE** 10,6%

Fonte: Target Group Index Light Brasil - Português-TG Light - Ribeirão Preto (Mai/2025) - Pessoas-Copyright TGI LATINA 2025. Amostra: MÍDIA EXTERIOR: OBSERVOU ANÚNCIOS PUBLICITÁRIOS: Observaram anúncios publicitários-U30d.

# Localização



**Rod. Anhanguera,  
Ribeirão Preto**



**406.352 veículos  
por dia na Rodovia  
Anhanguera.**

## MUNICÍPIOS E DESTINOS

SANTA RITA DO PASSA QUATRO  
SÃO SIMÃO  
CRAVINHOS  
RIBEIRÃO PRETO

# Localização das faces

## Faces CI (Capital-Interior)

Visualização no sentido  
Campinas-Jacareí

## Faces IC (Interior-Capital)

Visualização no sentido  
Jacareí-Campinas

SIGLA	FACE		LOCALIZAÇÃO	COORDENADAS	
<b>CRA1</b>	CRA1 CI	CRA1 IC	km 289+390m Sul	21°21'45.72"S	47°43'8.64"O
<b>CRA2</b>	CRA2 CI	CRA2 IC	km 289+194m Sul	21°21'48.32"S	47° 43'12.57"O
<b>CRA3</b>	CRA3 CI	CRA3 IC	km 289+085m Sul	21°21'53.31"S	47°43'6.39"O
<b>CRA4</b>	CRA4 CI	CRA4 IC	km 289+194m Sul	21°21'50.52"S	47°43'8.64"O
<b>CRA5</b>	CRA5 CI	CRA5 IC	km 288+980m Sul	21°21'56.30"S	47°43'4.10"O
<b>CRA6</b>	CRA6 CI	CRA6 IC	km 288+880m Sul	21°21'59.00"S	47°43'2.00"O



**CRA1**

km 289+085m Sul

[Visualize aqui](#)



**CRA2**

km 289+194m Sul

[Visualize aqui](#)



**CRA3**

km 289+085m Sul

[Visualize aqui](#)



**CRA4**

km 289+194m Sul

[Visualize aqui](#)



**CRA5**

km 288+980m Sul

[Visualize aqui](#)



**CRA6**

km 288+880m Sul

[Visualize aqui](#)

## Face CI (Capital-Interior)

Visualização no sentido Campinas - Ribeirão

## Faces IC (Interior-Capital)

Visualização no sentido Campinas-Ribeirão



ROD. ANHANGUERA



## ESPECIFICAÇÃO

**Local:** Cravinhos/SP, Rod. Anhanguerak, m 289 Sul, (Região de Ribeirão Preto).

**Formato:** Frontlight 14,9 x 4,9 (formato acabado)

**Altura:** 10m

Faces por Painel: 2 com iluminação frontal externa

**Prioridade de renovação:** 3 meses

### IMPORTANTE

- O contrato é renovado automaticamente, salvo manifestação contrária do CLIENTE, com 30 (trinta) dias de antecedência ao término
- O pagamento da produção e instalação é de responsabilidade do anunciante. Arquivo para produção: 300 DPI com 10% do tamanho final. A produção e a instalação dos materiais são realizadas por empresa terceirizada, e contato feito direto pelo anunciante.

ONDE ESTAMOS

**VARGINHA.**

vivemos em uma cidade que não para

## VARGINHA



- Mais de **95 mil** veículos no município de Varginha. (**+3,4%** de crescimento em relação a 2024)
- A região de **Sul de Minas** é conhecida por suas áreas verdes e qualidade de vida, abriga um polo **agropecuário** e **turístico**, que fortalecem a economia local.

Fonte: IPC Maps 2025

# A força da nossa região: Sul de Minas

# 77%

das pessoas  
observaram anúncios  
em mídia exterior.



Exposição OOH  
Classe social

**AB** 45,5%

**C** 45,2%

**DE** 9,2%

Fonte: Target Group Index Light Brasil - Português-TG Light - Varginha (Jun/2025) - Pessoas-Copyright TGI LATINA 2025. Amostra: MÍDIA EXTERIOR: OBSERVOU ANÚNCIOS PUBLICITÁRIOS: Observaram anúncios publicitários-U30d.

# localização



**Rua Prof. Helena  
Reis, 81 (em frente  
à EPTV), Centro,  
Varginha, MG**

## MUNICÍPIOS E DESTINOS

TRÊS PONTAS  
CARMO DA CACHOEIRA  
TRÊS CORAÇÕES  
MONSENHOR  
ELÓI MENDES

# painel de LED ●

No Painel de LED é possível trabalhar múltiplos criativos e alterar o material a qualquer momento.



# localização das faces

Rua Prof. Helena Reis, 81 (em frente à EPTV),  
Centro, Varginha, MG

SIGLA	LOCALIZAÇÃO	COORDENADAS	
<b>VAR</b>	R. Prof. Helena Reis, 81, Centro,	21° 33' 38,4" S	45° 26' 25,1" O

**VAR** R. Prof. Helena Reis, 81, Centro,

[Visualize aqui](#)



# ESPECIFICAÇÃO

**Local:** Varginha, MG, Rua Prof. Helena Reis, 81, Centro

**Formato:** Eletrônico LED (Resolução P8)

**Dimensões:** 7mX3m

**Número de cotas:** 12

**Tempo medio veiculação:** 10 segundos

**Período:** mínimo 7 dias, podendo se estender a 10, 15, 30 ou mais dias.

**Proridade de renovação:** Apenas contrato com vigência igual ou superior a 3 meses.

## IMPORTANTE

- O contrato é renovado automaticamente, salvo manifestação contrária do CLIENTE, com 30 (trinta) dias de antecedência ao término.

**Anuncie aqui!**  
**negociosep.com.br**



**ep.**  
**painéis**

MINIMAX | Hailuo AI